



COAST ^{TO} CACTUS

IN SOUTHERN CALIFORNIA

Guía para el maestro y planes de lección



theNAT
SAN DIEGO NATURAL HISTORY MUSEUM



1^{er} Grado

Adaptaciones increíbles

Pregunta esencial

¿Qué tipos de adaptaciones ayudan a los animales a sobrevivir?

Los animales poseen diferentes adaptaciones que les permiten sobrevivir en medioambientes extremos como los desiertos, encontrar diferentes tipos de comida y escapar de los depredadores. Algunas aves tienen picos largos para desenterrar almejas y cangrejos en marismas costeras. Los murciélagos usan ecolocación para encontrar su camino en la noche. Las ardillas voladoras planean entre los árboles de las montañas de San Bernardino.



Actividad: Subir el nivel de los animales

En esta actividad, los alumnos utilizarán sus capacidades de observación e investigación para estudiar adaptaciones animales. Utilizarán sus investigaciones para crear un nuevo tipo de animal mediante la combinación de adaptaciones de otros animales.

Materiales para la visita al Museo

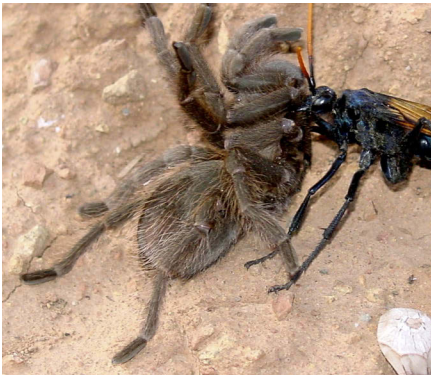
- Cuaderno de notas o papel
- Instrumento para escribir

Materiales para las actividades en el salón de clases

- Hojas impresas de animales
- Computadora con acceso a Internet para visitar el sitio web *Explora la Región de la Costa a los Cactus* (opcional)

Esta actividad puede ser realizada por alumnos que trabajen individualmente, en pares o en grupos, después de una visita a la exposición *De la costa a los cactus en el sur de California*. (Ver Página 2 para las instrucciones de la actividad)

Subir el nivel de los animales



Antes de la actividad:

- Repasar las instrucciones de la actividad.
- Imprimir las hojas de animales.
- Programar una visita escolar al Museo de Historia Natural de San Diego. Se requieren reservaciones para todas las visitas de grupo. Por favor llame al 619.255.0349 para hacer su reservación o hágalo en línea en www.sdnat.org/schoolprograms.

Durante su visita al Museo

- Pida a los alumnos que presten especial atención a los animales de la exposición.

¿Qué hace que estos animales sean

diferentes? Cada uno de estos animales está adaptado para vivir en su hábitat específico.

¿Qué es una adaptación? Una adaptación es algo que las plantas o los animales poseen que los hace más hábiles para vivir en un lugar o situación particulares. Los ejemplos incluyen la habilidad del pez para respirar bajo el agua, o el cascabel en la cola de la víbora de cascabel que ahuyenta a los animales que podrían comérsela.

- Mientras los alumnos exploran la exposición, asegúrese de que presten atención a las adaptaciones que cada animal tiene que lo ayudan a sobrevivir en su hábitat. **¿Puede el animal volar, respirar bajo el agua o aguijonear? ¿Es bueno para esconderse, o tiene una habilidad especial que lo ayuda a evitar que se lo coman? ¿Tiene caparazón o concha, plumas o escamas?**

De regreso en el salón de clases

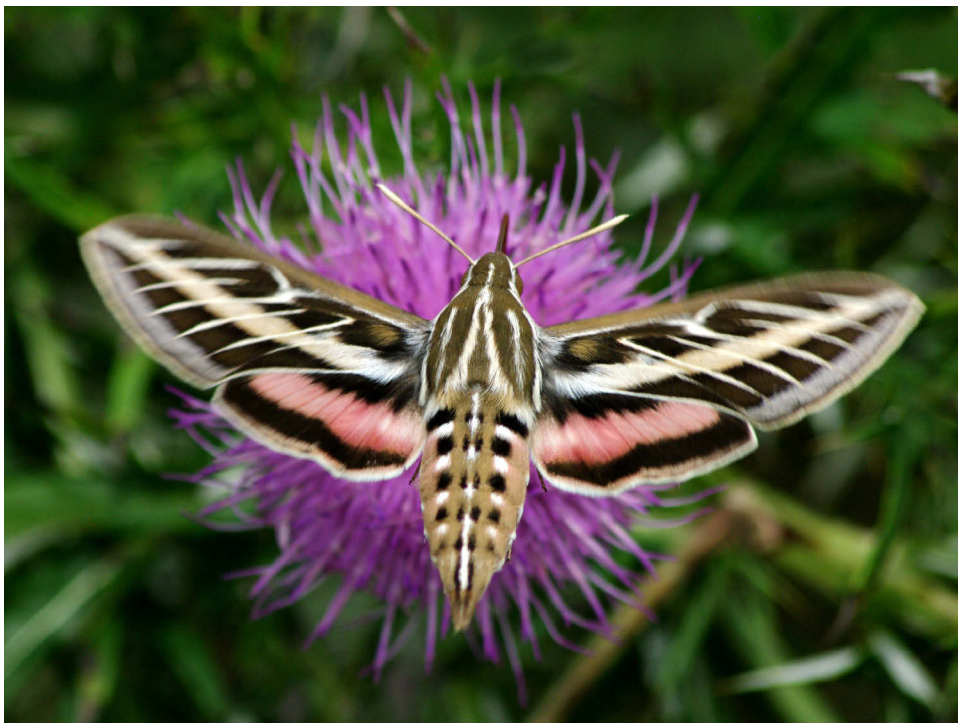
1. Distribuya las hojas con animales a los alumnos para que trabajen individualmente, en pares o en grupos. En cada hoja de animales solamente una parte del animal será visible.

Alineamiento Para Primer Grado de la Nueva Generación de Estándares de Ciencia

Expectativa de desempeño: 1-LS3-1

Prácticas de Ciencia e Ingeniería	Ideas Centrales de la Disciplina	Conceptos Transversales
Elaboración de Explicaciones y Diseño de Soluciones	LS3.B: Variación de Características	Patrones

Conexiones interdisciplinarias de asignaturas comunes: 1.RI.1, W.1.7, W.1.8, MP.2, MP.5, 1.MD.A.1



2. Pida a los alumnos que añadan adaptaciones de otros animales que podrían ayudar al animal de su hoja a sobrevivir mejor.
Ejemplo: Dibujar una cola con aguijón en la serpiente para ayudarla a combatir algo que podría comérsela, o crear un ave que pueda respirar bajo el agua para poder cazar peces.
3. Si el acceso a computadoras está disponible, los alumnos pueden usar el sitio web *Explora la Región de la Costa a los Cactus* para buscar animales de la exposición para inspirarse.
4. Haga que sus alumnos terminen de dibujar sus animales y que escriban su nueva adaptación en el reverso de la hoja.
5. Haga que los alumnos hagan una presentación para que sus compañeros de clase aprendan acerca de sus nuevos animales.
¿Qué añadieron a sus animales? ¿Cómo piensan que esta adaptación va a ayudar al animal a sobrevivir?

Extensión

Haga que sus alumnos añadan adaptaciones a un humano. **¿Qué añadirían? ¿Una cola con aguijón como el escorpión? ¿Alas como las de un ave?** Haga que dibujen su híbrido humano-animal.

¿Qué aprenderán?

En esta actividad los alumnos aprenderán que todos los animales tienen adaptaciones que les permiten sobrevivir en su medioambiente. Los animales poseen diferentes adaptaciones que les ayudan a comer, escapar de los depredadores, o sobrevivir en climas extremos.

Palabras clave

Medioambiente

Las condiciones que rodean a alguien o a algo; el mundo natural.

Animal

Ser vivo que no es un ser humano o una planta.

Hábitat

Un lugar donde una planta o animal vive o crece.

Sobrevivir

Permanecer vivo, continuar viviendo.

Adaptación

Algo que la planta o animal posee que lo hace más apto para vivir en un lugar en particular.

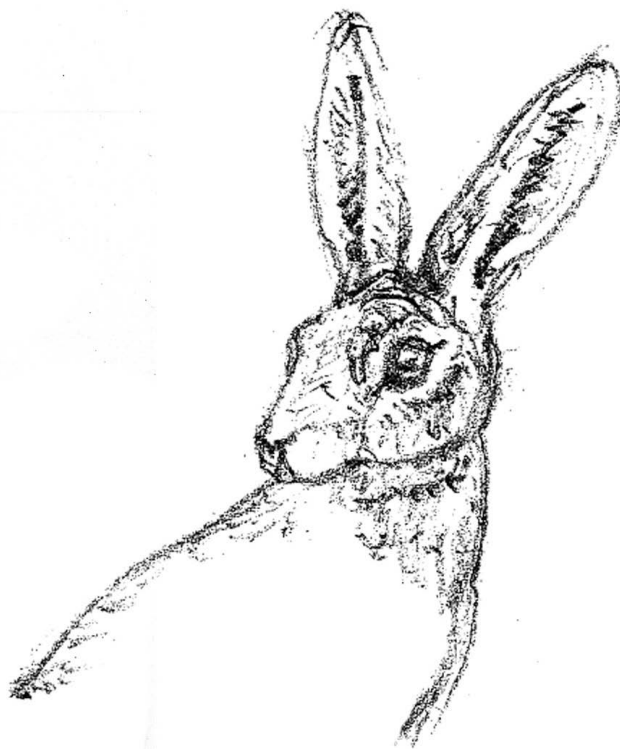


Recursos adicionales

- Tome prestado un espécimen de nuestra Nature to You Loan Library (Biblioteca de préstamos "De la Naturaleza Para Ti"). Los especímenes relacionados a esta lección incluyen: Desert Hair Scorpion (*Escorpión gigante peludo del desierto*), Pallid Bat (*Murciélago pálido*), Western Rattlesnake (*Víbora de cascabel del oeste*), Gila Monster (*Monstruo de Gila*), Coast Horned Lizard (*Camaleón de litoral*), Kit Fox (*Zorro kit del sudeste de California*), Kangaroo Rat (*Rata canguro*), Turkey Vulture (*Zopilote*). Para más información visite sdnat.org/specimenssearch, contacte a la Biblioteca de préstamos en loanprogram@sdnhm.org o llame al 619.255.0236.
- Use el sitio web *Explora la Región de la Costa a los Cactus* para aprender más acerca de los diferentes hábitats de la región del Sur de California. Visite coasttocactus.sdnhm.org para viajar por las áreas costeras, montañas y desiertos y aprender más acerca de la asombrosa diversidad de las plantas y vida animal de San Diego.

Subir el nivel de los animales

Nombre: _____



Subir el nivel de los animales

Nombre: _____

